

CẦU VÒM TÂY SEATTLE & ỨNG PHÓ VỚI COVID-19

Không chỉ trong những tháng mùa đông, cách thức đi lại của người dân tại và quanh khu vực Tây Seattle và Duwamish Valley đã thay đổi đáng kể trong năm 2020. Trong vài năm tới, người di chuyển đến và đi từ khu vực đó sẽ tiếp tục chịu ảnh hưởng bởi tình trạng tắc nghẽn gia tăng. Chúng tôi đã đảm bảo các tuyến đường vòng tránh Cầu Tây Seattle đều thuộc tuyến đường cần dọn băng tuyết hiện tại. Quý vị có thể giúp đảm bảo cho người và hàng hóa được lưu thông trong giai đoạn khó khăn này với những cách dưới đây:

1. Lên kế hoạch đi trên đường tránh và ý thức được rằng lưu lượng giao thông tại đây sẽ tăng.
2. Chuẩn bị dư thời gian để di chuyển tới điểm đến.
3. Thử một phương thức đi lại mới như đi bộ, đi xe đạp hay đi xe buýt. Tránh tự lái xe một mình nếu có thể.
4. Kiên nhẫn và cư xử tử tế với những người cùng di chuyển trên đường, thông cảm với những người sinh sống dọc các tuyến phố mà quý vị có thể đi qua.

Chúng tôi cũng đã đảm bảo tất cả các điểm xét nghiệm COVID-19 đều có trong Kế Hoạch Ứng Phó Thời Tiết Mùa Đông. Và khi có thêm điểm xét nghiệm mới được bổ sung và nếu có thay đổi về vị trí đặt điểm xét nghiệm, chúng tôi cũng rất linh động và có thể điều chỉnh tương ứng!

GIỮ AN TOÀN - KHÔNG LÁI XE TRỪ KHI BẮT BUỘC

Chúng tôi phối hợp với King County Metro (Cơ Quan Giao Thông Công Cộng Đô Thị Quận King) để giữ cho các tuyến đường của xe buýt được sạch băng tuyết nhất có thể và cam kết sử dụng tất cả các công cụ mà chúng tôi được quyết định để đảm bảo mọi người có thể đi lại trong thành phố bằng xe buýt.

Nếu quý vị nhất định phải lái xe, hãy đặc biệt cẩn trọng và tuân thủ mọi biển báo Street Closed (Dừng Lưu Thông trên Tuyến Đường/ Phố). Nếu một tuyến phố bị dừng lưu thông, điều đó đồng nghĩa với việc lái xe trên tuyến đường đó là không an toàn. Nếu quý vị không nhìn thấy mối nguy hiểm nào thì vẫn có thể có băng trong suốt hoặc vị trí có vấn đề nằm ngoài tầm mắt của quý vị.

Hãy từ từ và cẩn thận vì bản thân và người khác. Đừng cố vượt lên trước xe cào tuyết và hãy đặc biệt lưu tâm đến người đi bộ hoặc đi xe đạp.

Hãy nhớ rằng quý vị có trách nhiệm tự chuẩn bị xích hoặc thiết bị tạo ma sát cho xe hơi của mình trong điều kiện mùa đông.

ĐỂ BIẾT THÊM THÔNG TIN

Seattle Department of Transportation (Sở Giao Thông Seattle)
www.seattle.gov/transportation/winter-weather

Thông Tin Chung

<https://takewinterbystorm.org/king-county/>

2020-2021

THỜI TIẾT MÙA ĐÔNG



Seattle
Department of
Transportation

VIETNAMESE

KẾ HOẠCH ỨNG PHÓ BÃO MÙA ĐÔNG

Ở Seattle, mùa đông có thể mang theo mưa to, gió lớn và băng tuyết. Seattle Department of Transportation (Sở Giao Thông Seattle, SDOT) theo dõi tình hình để đảm bảo cho quý vị được an toàn khi những cơn bão mùa đông đã cận kề.

- Đội ngũ nhân viên của chúng tôi theo dõi các báo cáo thời tiết 24 giờ/ngày, liên tục suốt cả năm, và có một đường dây kết nối trực tiếp với cơ quan National Weather Service (Dịch Vụ Thời Tiết Quốc Gia) và tin tức trực tiếp của ra-đa Doppler.
- Chúng tôi sử dụng một công cụ dự báo được phát triển với sự hợp tác của University of Washington (Đại Học Washington), được gọi là SNOWWATCH để tìm hiểu xem một cơn bão có nhiều khả năng sẽ ảnh hưởng đến các khu vực dân cư khác nhau ra sao. Thông tin này giúp xác định xem đâu là nơi cần sẽ đến các nhóm nhân lực của chúng tôi đầu tiên.
- Hệ thống cảm biến mặt đất và cảm biến điện toán được đặt trên các cây cầu của thành phố cung cấp thông tin chính xác, kịp thời về nhiệt độ không khí và mặt đường xe chạy.
- Chúng tôi sử dụng các camera phát trực tuyến trong thời gian thực để theo dõi thực trạng trên các tuyến phố chính. Quý vị có thể xem hình ảnh hiển thị từ camera trên trang mạng www.seattle.gov/travelers của chúng tôi.

MỤC TIÊU CỦA CHÚNG TÔI LÀ ĐẢM BẢO LƯU THÔNG AN TOÀN TẠI SEATTLE

- Trong điều kiện bão tố khắc nghiệt, các đội nhân lực của chúng tôi làm việc 24/7 để dọn sạch các tuyến phố quan trọng nhất của thành phố nhằm phục vụ xe buýt và dịch vụ khẩn cấp.
- Trước khi tuyết bắt đầu rơi, các đội nhân lực sẽ xử lý trước cho những cây cầu và tuyến phố quan trọng bằng chất chống đóng băng để giúp ngăn hình thành băng.
- Khi tuyết đã bắt đầu rơi, các đội sẽ liên tục cào tuyết trên các tuyến đường và xử lý mặt đường bằng muối hạt ở những nơi cần thiết khi tuyết vẫn còn tiếp tục rơi.
- Các tuyến phố chính ở Seattle có khoảng 1200 dặm làn đường. Chúng tôi có thể mất đến 12 giờ để dọn sạch toàn bộ diện tích mặt đường này sau mỗi lần bão tạm ngưng.
- Global Positioning System (Hệ Thống Định Vị Toàn Cầu, GPS) theo sát vị trí các xe cào tuyết và xe tải. Chúng tôi có một bản đồ trên trang mạng của mình để cho biết các tuyến đường đã được dọn sạch cách đây bao lâu: www.seattle.gov/StormResponseMap

CHÚNG TÔI ĐÃ CHUẨN BỊ ỨNG PHÓ VỚI TUYẾT RƠI SUỐT CẢ NĂM

Vào mùa hè, chúng tôi huấn luyện nhân viên, hiệu chỉnh trang thiết bị và làm việc với các cơ quan đối tác địa phương. Điều này có nghĩa là các đội nhân lực của chúng tôi đã sẵn sàng làm việc khi có dự báo gió mạnh, mưa lớn hay băng tuyết. Công việc của họ là giữ cho đường phố được sạch sẽ, từ cây đổ hay cành cây rơi gãy cho đến băng tuyết đều được dọn sạch, cũng như sửa chữa biển hiệu và đèn tín hiệu. Chúng tôi cũng đảm bảo luôn trữ sẵn muối và dung dịch chống đóng băng.

ĐI XE ĐẠP TRONG TRỜI TUYẾT

- Chúng tôi sẽ cố gắng hỗ trợ để mọi người có thể di chuyển bằng xe đạp khi tuyết rơi. Chúng tôi chỉ định riêng một đội phụ trách xử lý và dọn dẹp các làn đường xe đạp được bảo vệ.
- Sẽ khá mất thời gian để dọn dẹp các tuyến đường cho xe đạp. Để hiệu quả, các làn xe đạp sẽ được xử lý sau khi làn đường bên cạnh đã được dọn để tránh dồn thêm tuyết sang làn xe đạp.
- Nếu quý vị quyết định đi xe đạp trong trời tuyết, vui lòng mặc trang phục hợp thời tiết với quần áo phản quang, gắn đèn và đội mũ bảo hiểm.
- Điều kiện đường sá có thể thay đổi vào bất cứ lúc nào, vì vậy hãy đạp xe thật chậm, thận trọng và luôn nhớ rằng các tài xế có thể cần nhiều thời gian hơn để thắng lại và họ có thể đang phải tìm đường dưới điều kiện đường sá không quen thuộc.

GIỮ THÔNG THOÁNG VỈA HÈ TRONG PHẬN SỰ CỦA QUÝ VỊ

- Đây là vấn đề không của riêng ai và mọi người đều có trách nhiệm giúp giữ thông thoáng cho vỉa hè trước cửa nhà hoặc cơ sở kinh doanh của mình khi có bão tuyết.

- Ở Seattle, có đến hơn 2.400 dặm vỉa hè vì vậy mà các đội nhân lực của SDOT không thể có mặt ở tất cả mọi nơi cùng một lúc. Chúng tôi trông cậy vào quý vị sẽ làm tròn nghĩa vụ của mình để chúng tôi có thể chuyên tâm dọn những đoạn vỉa hè không ở gần các tòa nhà thuộc sở hữu tư nhân và giữ cho những tuyến phố quan trọng nhất của thành phố được sạch sẽ.
- Việc dọn sạch vỉa hè trước nhà hay cơ sở kinh doanh của quý vị không chỉ được quy định trong luật pháp, mà còn là điều đúng đắn phải làm để mọi người có thể đi lại an toàn trong bão tuyết, nhất là những người mù, khuyết tật hoặc người gặp nhiều khó khăn khi di chuyển.
- Trước khi bão đến, hãy trò chuyện với hàng xóm của mình để biết có những ai trong cộng đồng cần được giúp đỡ. Hãy cùng chung sức để hỗ trợ lẫn nhau và lập ra một kế hoạch nhằm đảm bảo mọi đoạn vỉa hè trên dãy nhà của quý vị đều được dọn sạch để mọi người có thể di chuyển an toàn

Cách chuẩn bị:

- Tích trữ đồ dùng cần thiết trước khi bão đổ bộ. Quý vị sẽ cần có một cái xẻng, một bao muối rải đường/phố, quần áo ấm, chăn dự phòng, đèn pin, bộ dụng cụ sơ cứu và đồ ăn, nước uống cùng thuốc thang đủ dùng cho cả gia đình trong ba ngày.
- Trước khi nhiệt độ tụt xuống mức đóng băng, hãy rải muối (hoặc một sản phẩm thân thiện với môi trường khác) để ngăn hình thành băng.
- Khi tuyết đã bắt đầu rơi, cứ mỗi 12 giờ lại dọn tuyết trên vỉa hè một lần trước khi tuyết hóa thành băng. Nếu có thể, hãy là một người hàng xóm tốt bụng và giúp dọn sạch mọi cống thoát nước mưa cũng như phần góc dốc thoát vỉa hè của dãy nhà hoặc trợ giúp cho bất kỳ người láng giềng nào cần giúp đỡ.

NHỮNG LỜI KHUYÊN NHANH CHO THỜI TIẾT MÙA ĐÔNG

TRANG PHỤC CHO MÙA ĐÔNG



GIÚP HÀNG XÓNG

- Dọn dẹp vỉa hè
- Hàng tạp phẩm, các vật dụng



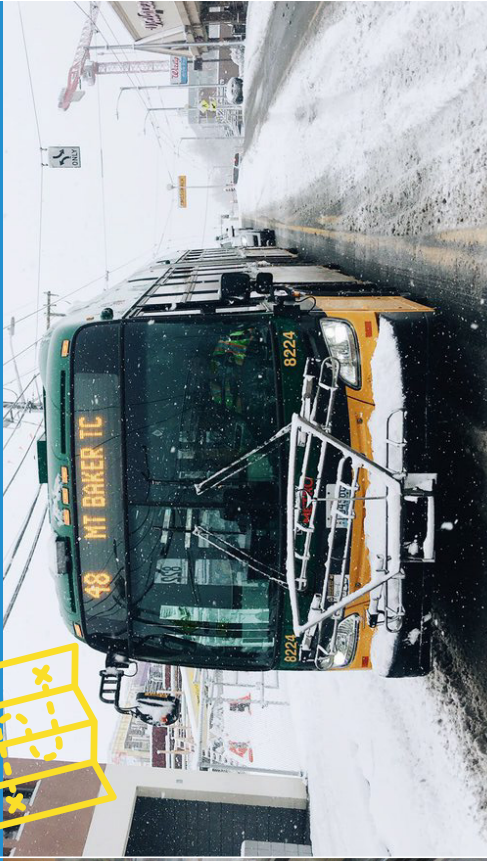
SDOT DỌN BĂNG VÀ TUYẾT TRÊN CÁC TUYẾN PHỐ CHÍNH



DỌN DỆP LÁ RƠI, TUYẾT VÀ BĂNG TRÊN VỈA HÈ



BIẾT RÕ LỊCH TRÌNH TUYẾN XE BUS KHI CÓ TUYẾT ĐI XE BUS



NGHE DỰ BÁO THỜI TIẾT

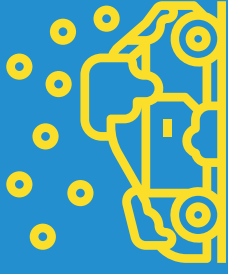


TUẦN THỬ CÁC BẢNG HIỆU “ĐÓNG ĐƯỜNG”



XE HƠI:

- Chỉ lái xe trong tuyết nếu cần thiết
- Dọn sạch các cửa kính xe
- Sử dụng lốp xe tốt; chuẩn bị thiết bị chống trượt
- Chạy chậm
- Giữ khoảng cách xa giữa các xe



CHÚ GIẢI BẢN ĐỒ

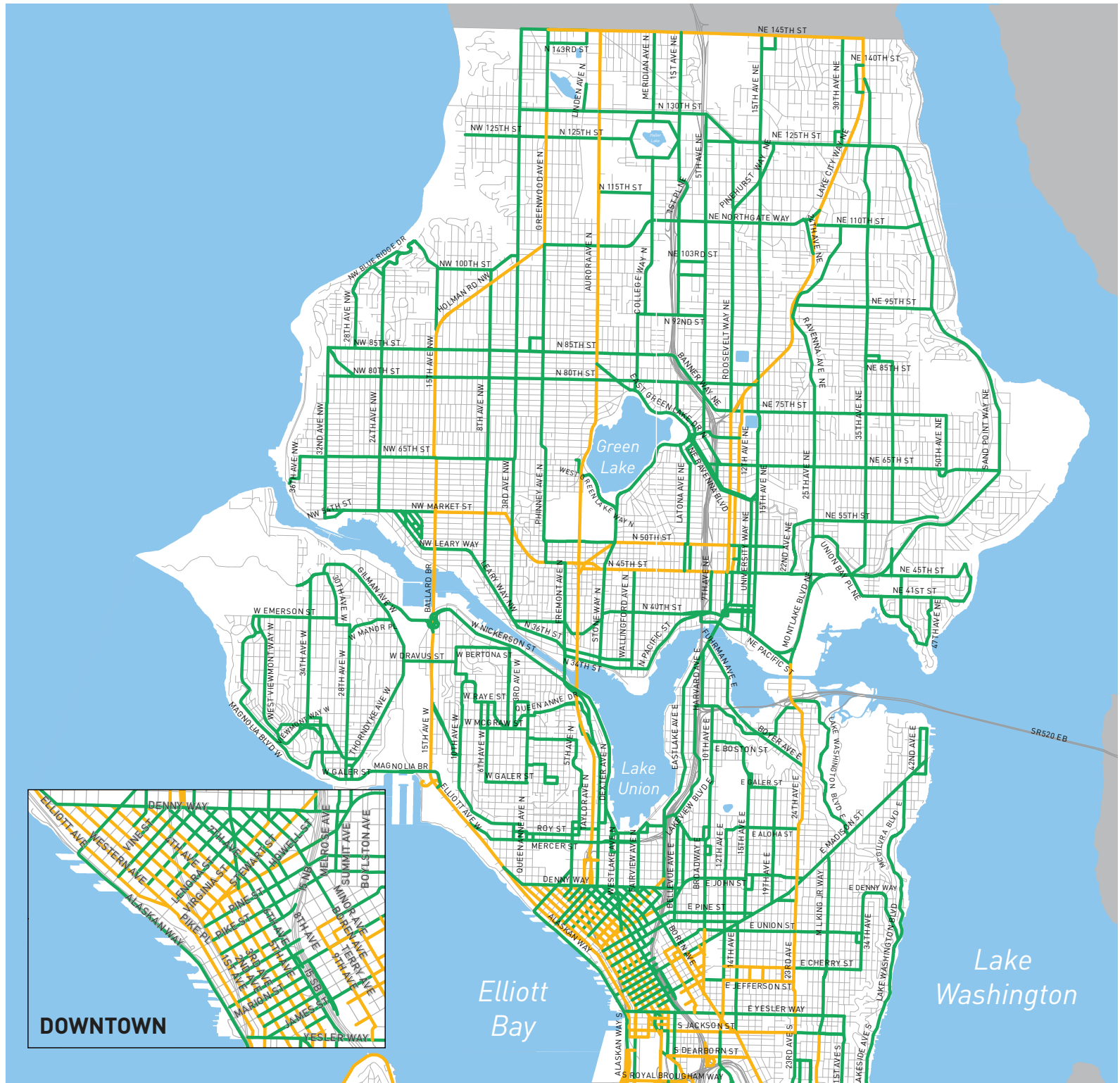
MÀU VÀNG

Mọi làn đường đều đã
sạch băng tuyết

MÀU XANH

Mỗi chiều có một làn
đường đã sạch băng
tuyết

*Mục tiêu của chúng tôi là dọn
sạch các đoạn đường này
trong vòng 12 giờ kể từ khi
bão tạm ngưng.*



CÁCH CHÚNG TÔI LỰA CHỌN CÁC TUYẾN ĐƯỜNG CÓ TUYẾT CẦN DỌN

Trong một trận bão tuyết lớn, chúng tôi sẽ ưu tiên dọn tuyết cho 1.200 dặm làn đường trên các tuyến đường quan trọng nhất ở Seattle dẫn đến các bệnh viện, trường học, dịch vụ khẩn cấp, nơi trú ẩn và các hãng sở lớn.

Chúng tôi không thể có mặt ở mọi nơi cùng một lúc, và nhiều tuyến phố lại quá hẹp để có thể cào tuyết an toàn. Những đoạn đường dốc là một thách thức lớn và không phải lúc nào cũng có đủ không gian để xe cào tuyết đi qua mà không gây hư hại hay vùi lấp xe cộ dưới các ụ tuyết.

Washington State Department of Transportation (Sở Giao Thông Tiểu Bang Washington) chịu trách nhiệm cào tuyết trên các tuyến đường cao tốc và xa lộ tiểu bang. Chúng tôi hợp tác chặt chẽ với nhau để đảm bảo lập ra một kế hoạch tốt nhằm giúp quý vị di chuyển an toàn.

